

有料サービス



現 状

受講生全員が同じ質問(内容と形式)になっているので



- どの受講生もありきたりの回答で違いが見えない。
- ひとり一人がどれだけ理解したのか掴めない。
- この研修は本当に役立ったのか分からない。

AIによる質問

受講者の回答によって、AIが質問内容を変えるためひとり一人のリアルな感想・理解度を把握できる



回答からわかること (例)

- ○○さんは…の内容をよく理解している。
- △△さんにとって、この研修は難しすぎたようだ。
- □□さんには、もっと…という研修が必要になる。



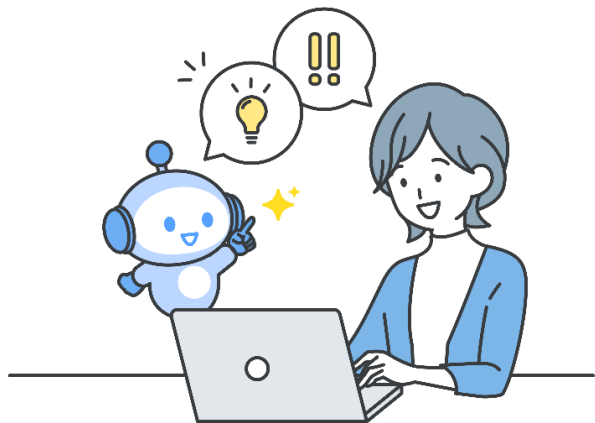
POINT!



受講者ひとり一人の真の声の把握

研修効果測定

AIが研修実施前と実施後の取り組みを質問しながらチェックして、行動変容を追跡します。



<研修受講前>

行動リスト	とても そう思う		そう 思う		どちらとも いえない		そう 思わない		まったく そう思わない	
	本人	上長	本人	上長	本人	上長	本人	上長	本人	上長
自己の目的と仕事を照らし合わせたいうえで、自らの良しを持って仕事に取り組んでいる。										
自己内に生じる精神的な葛藤を受け入れたうえで、自己の成長に効果的な判断を選択している。										
企画内容について、クライアントが納得できるような提案構成と資料を作成し、それらを用いて適切に伝達している。										

<研修3か月後>

行動リスト	とても そう思う		そう 思う		どちらとも いえない		そう 思わない		まったく そう思わない	
	本人	上長	本人	上長	本人	上長	本人	上長	本人	上長
自己の目的と仕事を照らし合わせたいうえで、自らの良しを持って仕事に取り組んでいる。										
自己内に生じる精神的な葛藤を受け入れたうえで、自己の成長に効果的な判断を選択している。										
企画内容について、クライアントが納得できるような提案構成と資料を作成し、それらを用いて適切に伝達している。										

AIが費用対効果を算出して、研修が会社や組織全体にどのような価値をもたらしたか可視化します。

研修ROIの具体的な算出方法

1. ROI（費用対効果）の計算式

- $$ROI(\%) = \frac{\text{研修による粗利益} - \text{研修コスト}}{\text{研修コスト}} \times 100$$
- この数値が100%を超えれば、投資額以上のリターンがあったことを示す。

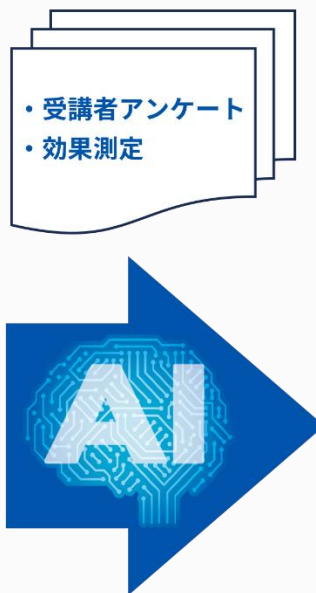
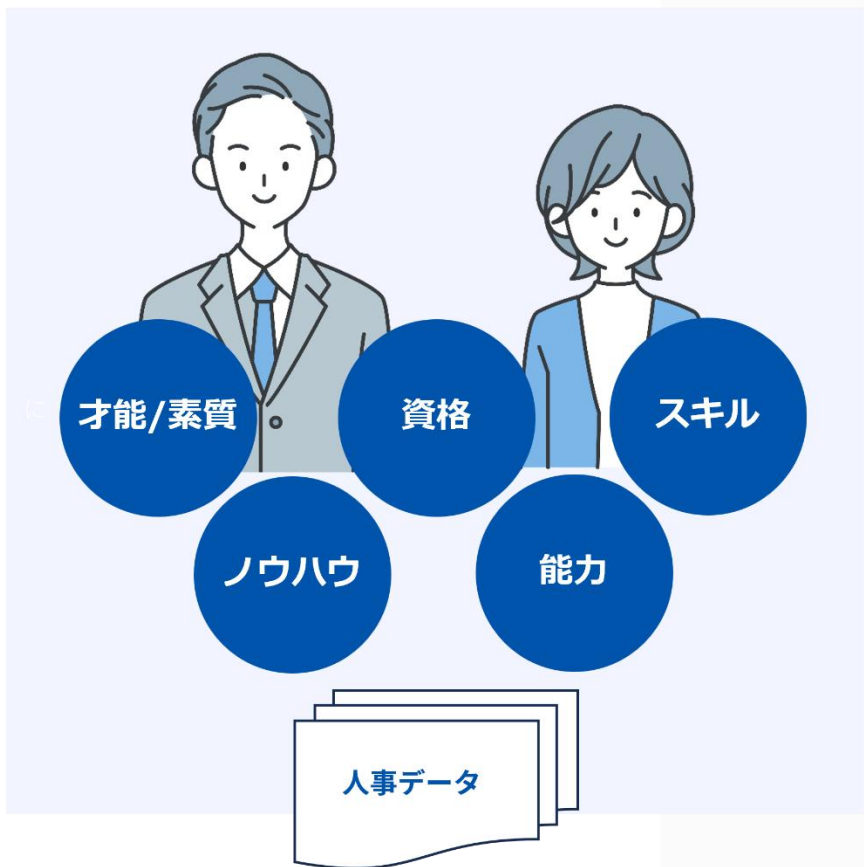
2. 研修コストに含まれるもの

- 講師料、会場費、テキスト代、研修中の受講者の人件費など。



タレントマネジメント

AIが人事データや研修結果を分析して、社員一人ひとりの能力や資質を最大限に引き出してくれます。



AIによるアドバイス(例)

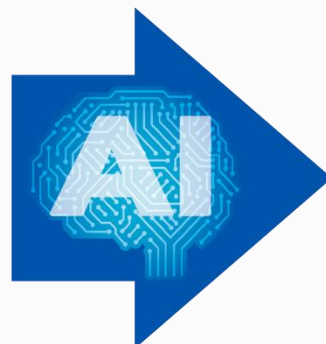
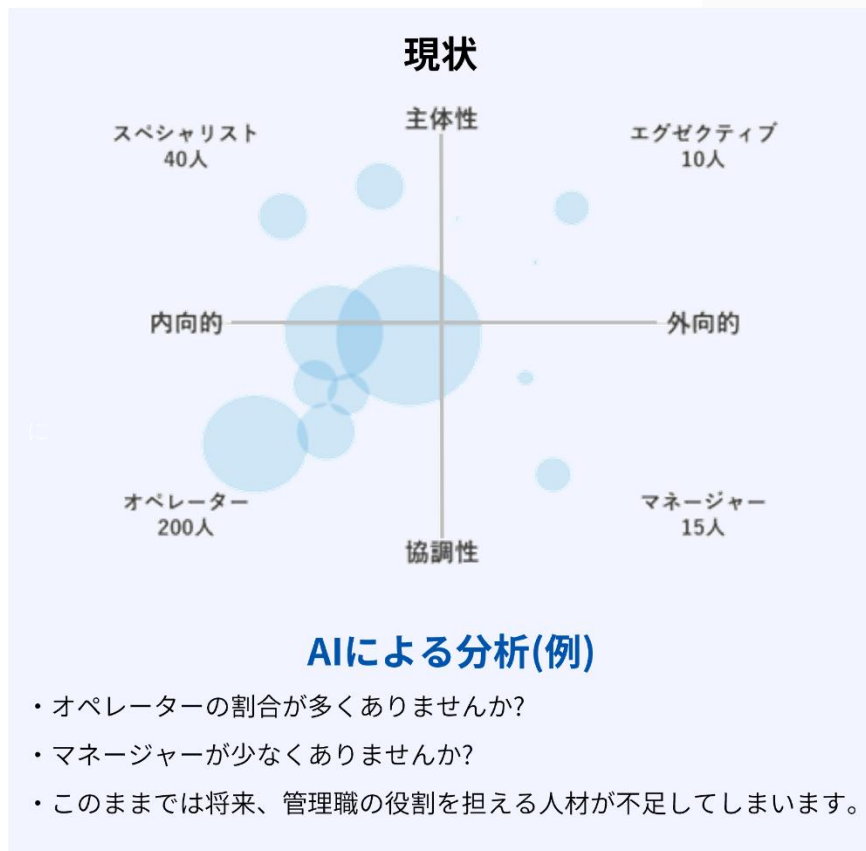
- ○○さんは・・・という研修を受講して、△△のスキルを身に付ければ、もっと営業力の向上が期待できます!!
- この部署は・・・という研修を受講して、チームビルディングの意識を高める必要があります!!
- 社員のエンゲージメント(愛社精神)が希薄なようです。そのため、・・・という研修をおススメします!!

- ◆ 実践的な研修の実施
- ◆ 教育体系の構築

POINT! 組織全体のパフォーマンス向上

人材ポートフォリオ分析

AIが社員のスキル、経験、適性などを分析して、人材配置や育成計画をアドバイスします。



AIによるアドバイス(例)

- エグゼクティブ10人の中から〇〇さんと〇〇さんの2人を幹部候補生として、抜擢してはどうですか？
- スペシャリスト40人の適性を分析したところ、5人がマネージャーとしての素質があるようです。また、オペレーター200人のうち・・・の業務のスペシャリストが10人いるようです。昇進させたり、仕事内容を変更したりしてはどうですか？

◆ 最適な人材配置の実施

◆ キャリアアップ計画の策定

POINT! 人的資本経営の実践